

Ein Unternehmen der LUKS Gruppe

LUKS Wolhusen

Neubauprojekt LUKS Wolhusen

Nachbarschafts-Information

19. Juni 2024



herzlich, kompetent, vernetzt

Co-Standortleitung Wolhusen



Monika Banz



Dr. med. Guido Schüpfer

Begrüssung und Ablauf

- Begrüssung
- Eckdaten zum Neubauprojekt LUKS Wolhusen
- Informationen zum Projektstand
- Vorgehen und Termine
- Nachhaltigkeit
- Fragen
- Abschluss

Eckdaten zum Neubauprojekt LUKS Wolhusen

- Einzugsgebiet bis zu 70 000 Einwohner/innen
- Kostenvoranschlag CHF 172 Mio.
- Geplante Inbetriebnahme 2028
- Einbettzimmerkonzept
 - 60 Betten Akutsomatik
 - 20 Betten Rehabilitation
- 4 OP Säle, 2 Endoskopieräume
- Intermediate Care Station (kurz, IMC)
- 24/7 Notfall
- MRT, CT, Röntgen
- Rettungsdienst
- breites ambulantes Angebot inkl. Tagesklinik
- Therapiebereich inkl. Therapiebad

Nils Eichbaum, Leiter Bau LUKS Daniel Wentzlaff, Nissen Wentzlaff



Nils Eichbaum
Leiter Bau LUKS



Daniel Wentzlaff
Architekt, Nissen Wentzlaff Studio AG

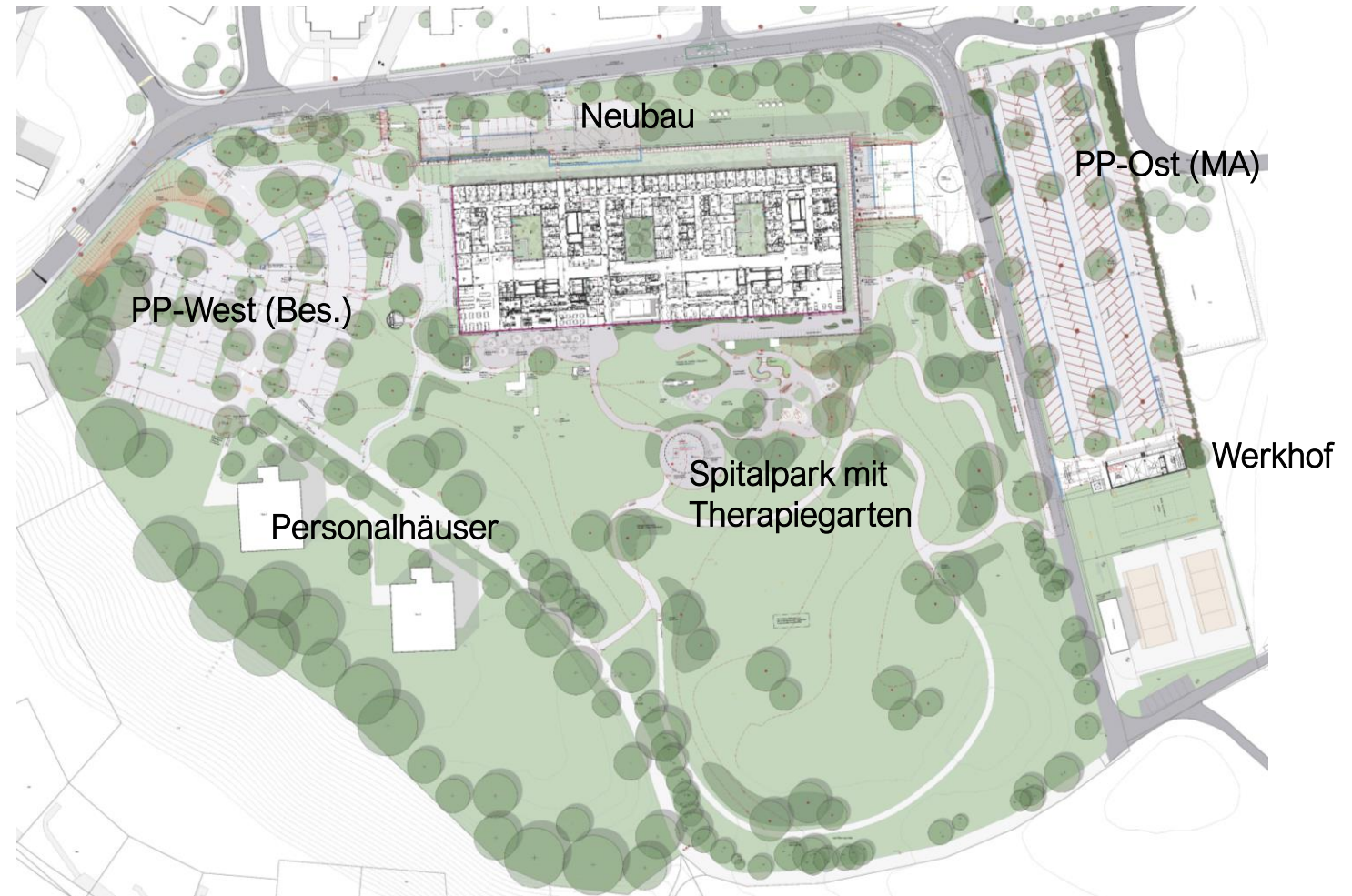
Siegerprojekt



Generalplaner: Nissen Wentzlaff Studio AG, Basel

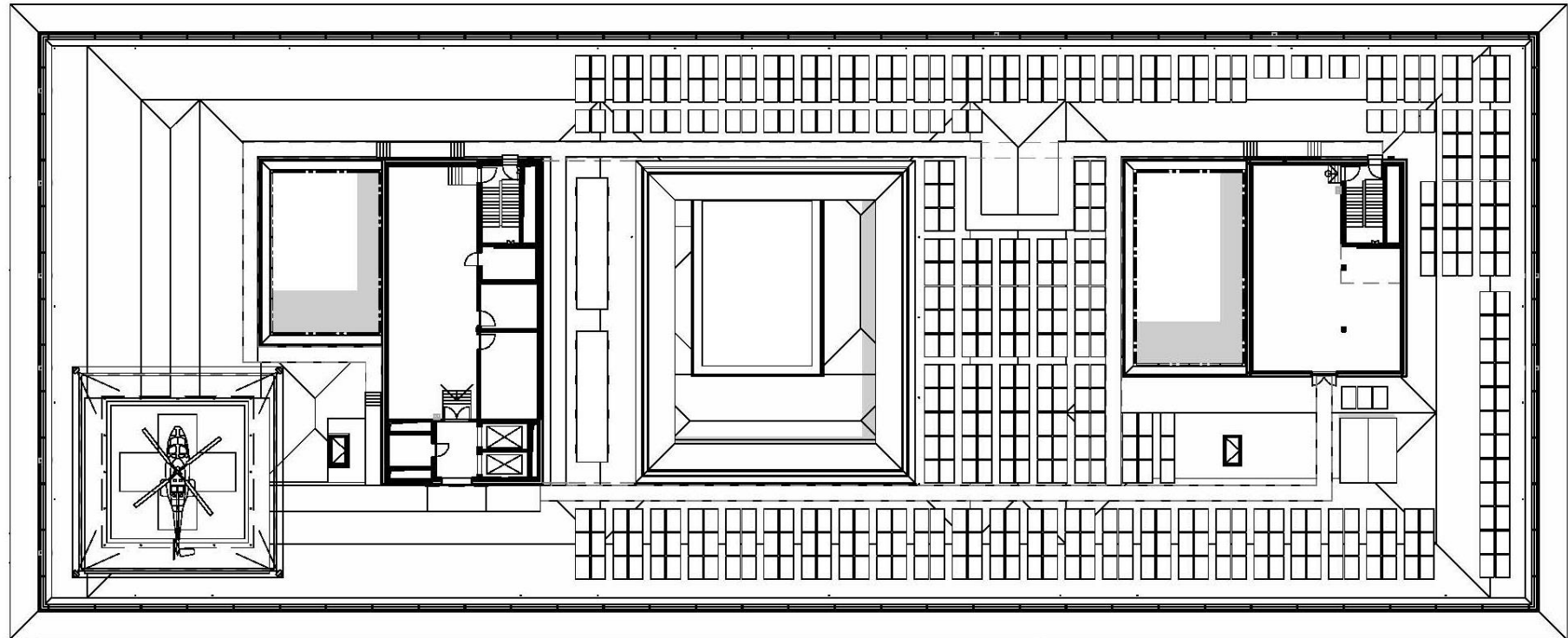
- Architektur, Planergemeinschaft Nissen Wentzlaff Studio AG/ LUDES
- Baumanagement: bhp Baumanagement AG
- Bauingenieur
WMM Ingenieur AG, Münchenstein
- Elektro/HK-LK/Sanitär-Ingenieur, Fachkoordinator
Amstein+Walthert Zürich
- Landschaftsarchitektur
Westpol Landschaftsarchitektur, Basel

Lage Gebäude



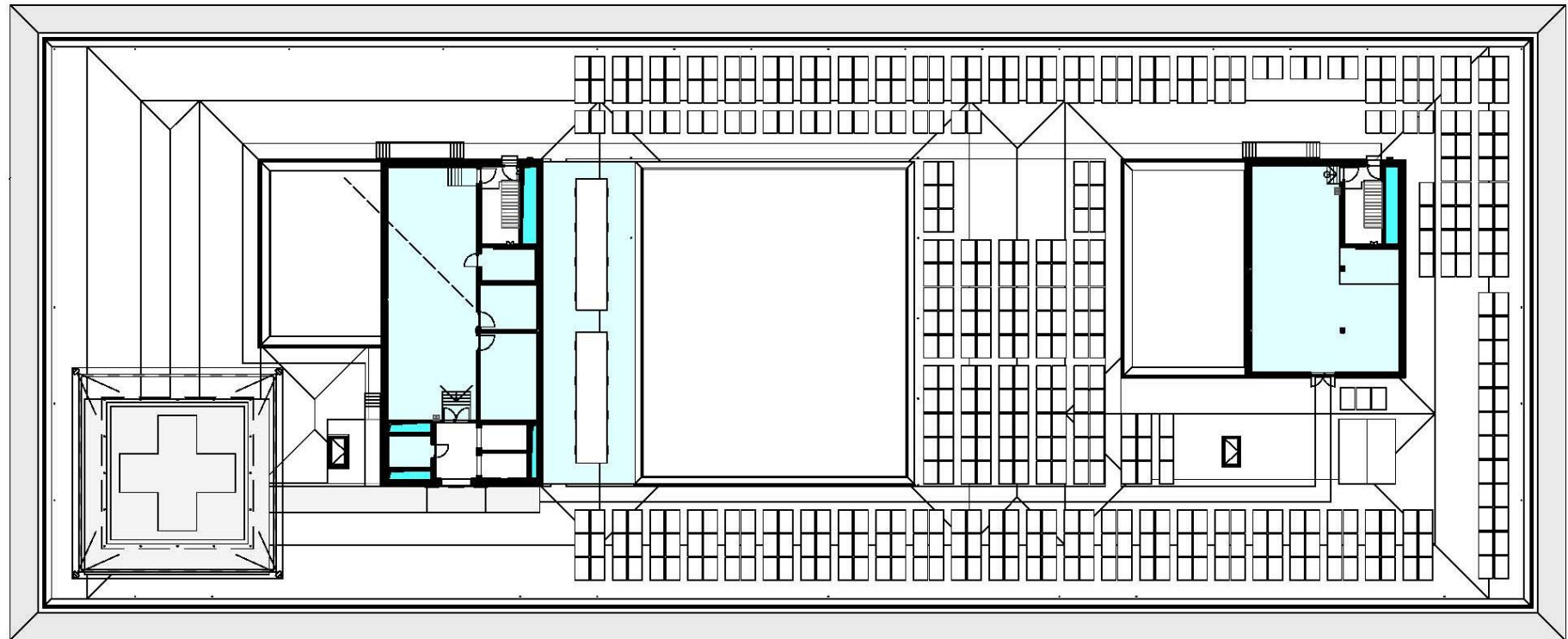
Ebene E (Dachgeschoss)

Grundriss



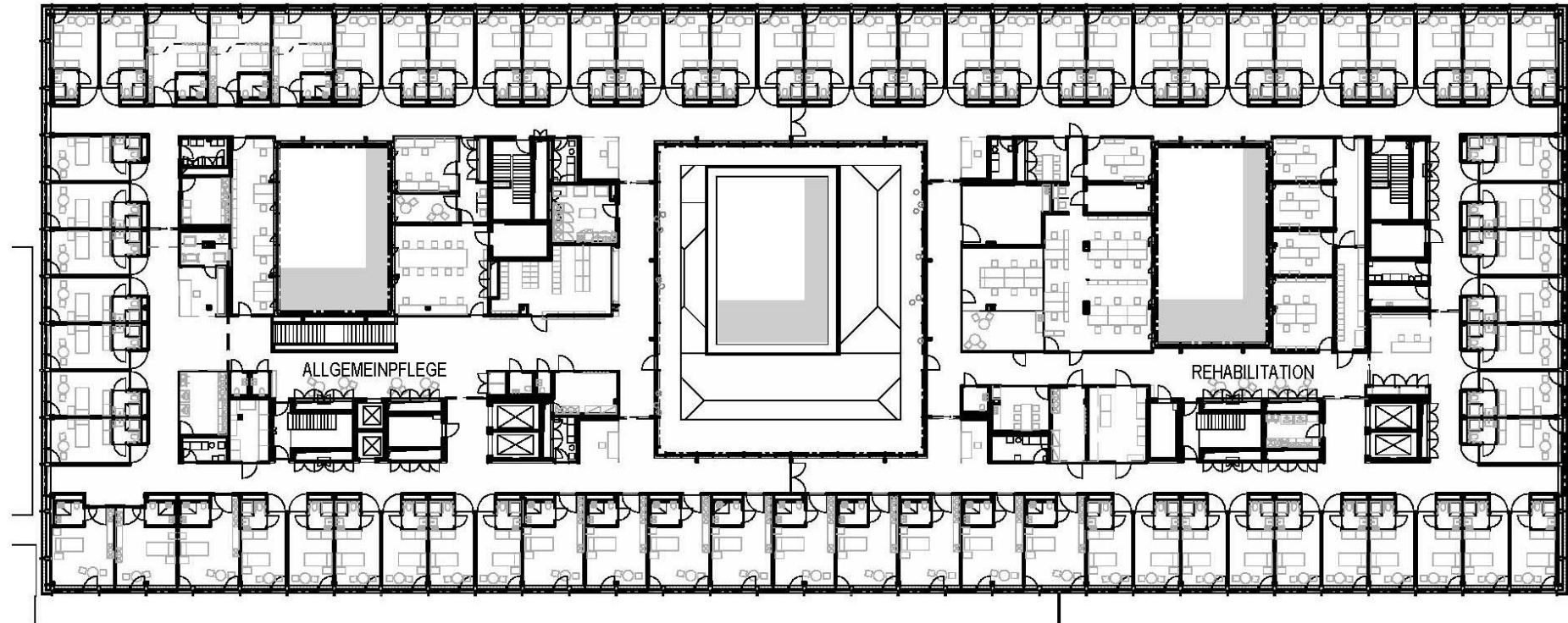
Ebene E (Dachgeschoss)

Funktionsstellen



Ebene D (1.Obergeschoss)

Grundriss



Ebene D (1.Obergeschoss)

Funktionsstellen

Akutsomatik

Rehabilitation



Informationen zum Projektstand

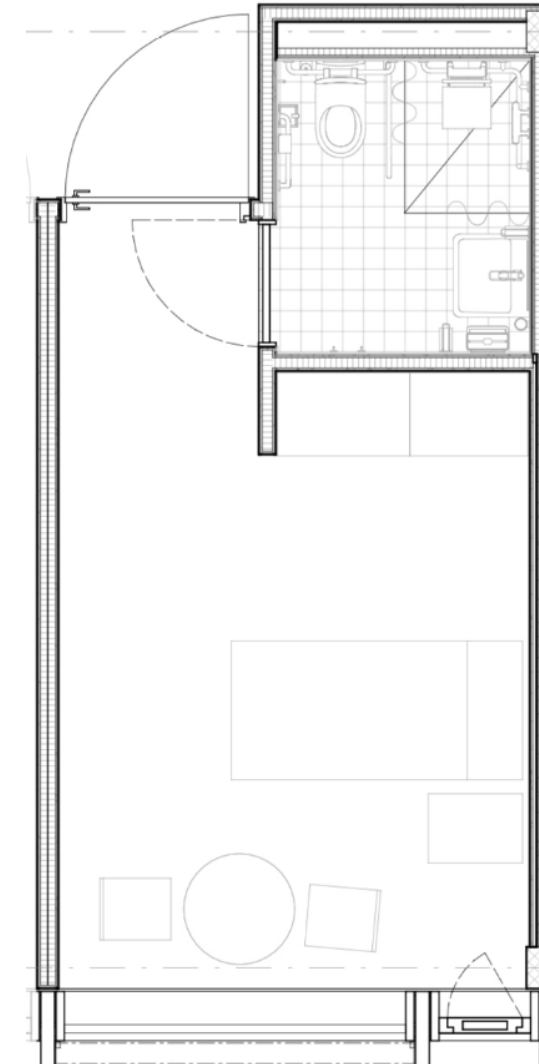
- Visualisierung Pflegegeschoss



Patientenkorridor

begehbarer Innenhof

Visualisierung Patientenzimmer

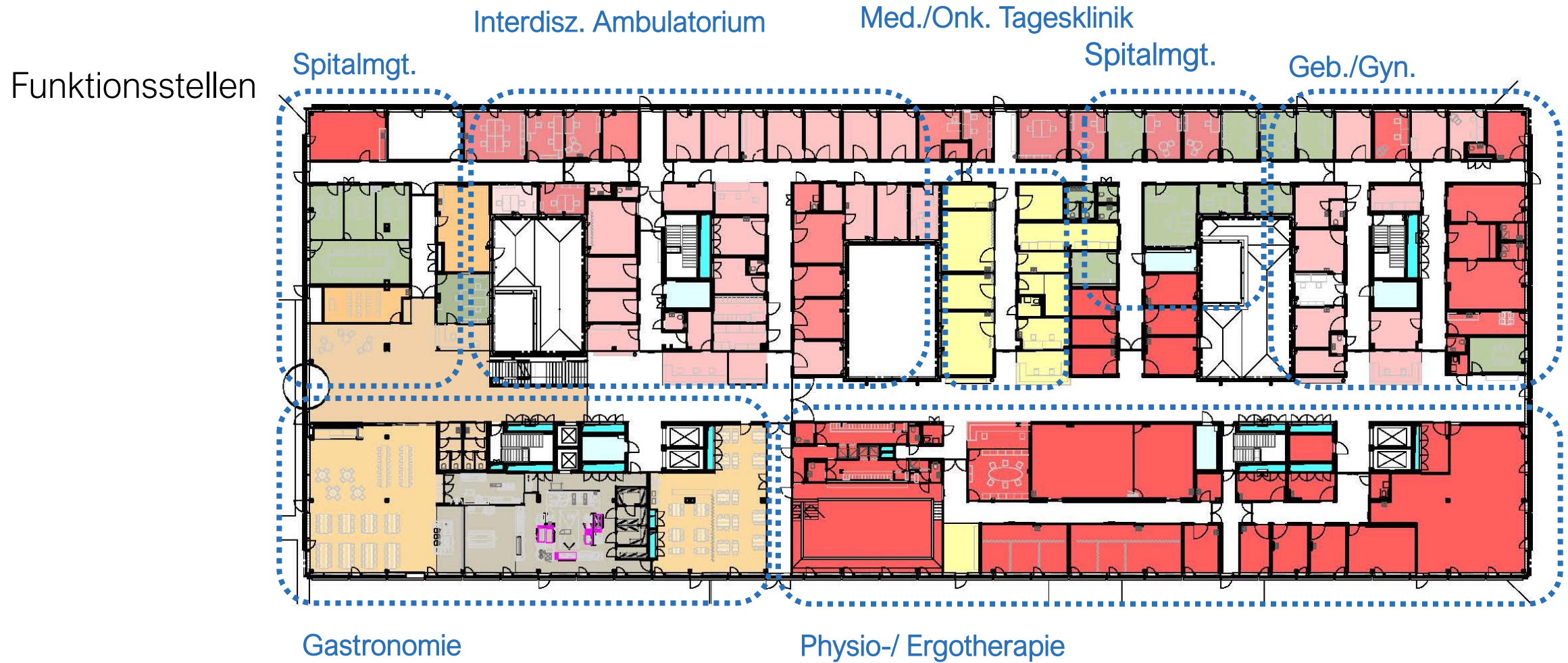


Ebene C (Erdgeschoss)

Grundriss



Ebene C (Erdgeschoss)



Informationen zum Projektstand

- Visualisierung Eingangsbereich



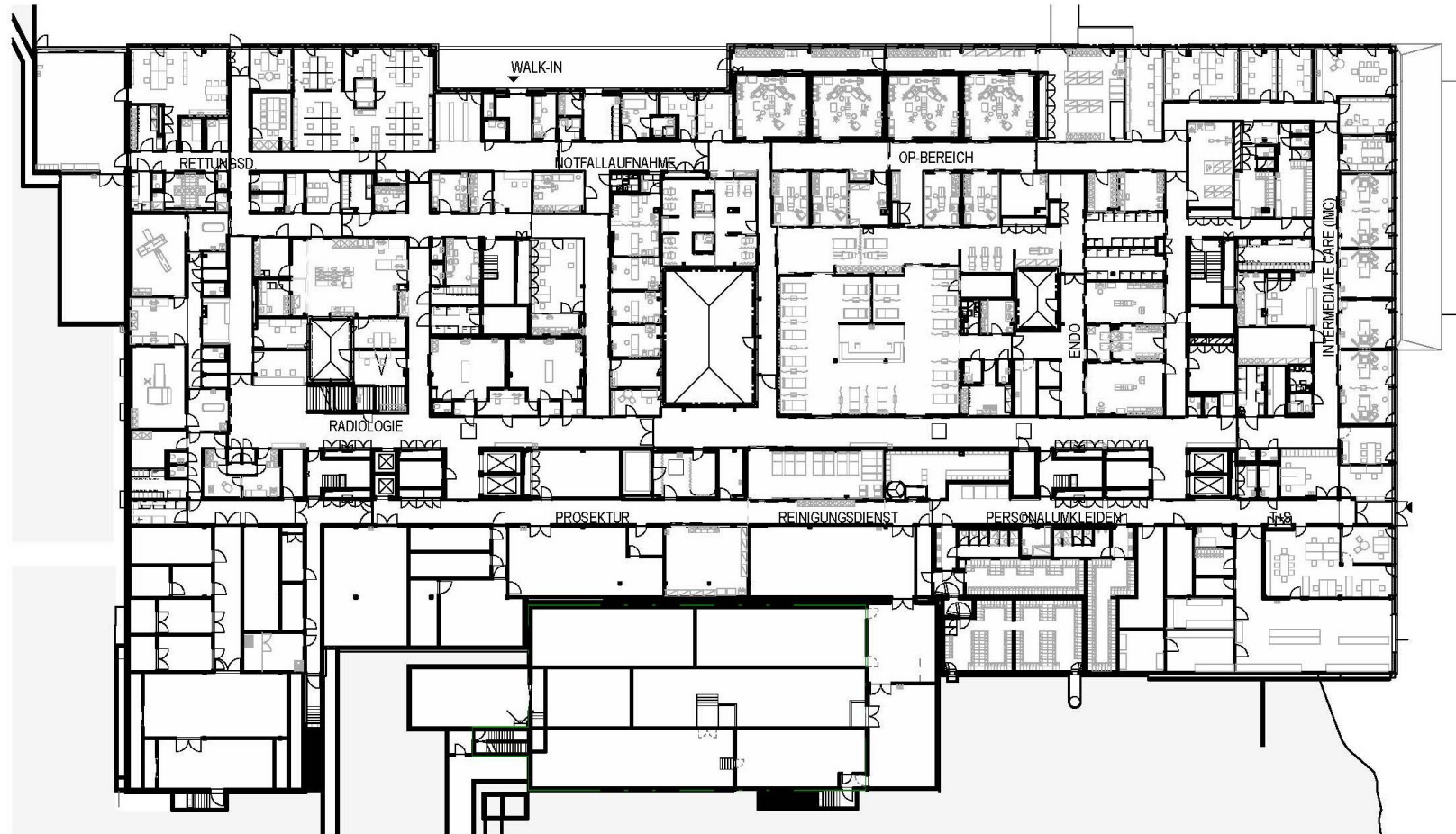
Empfang

Innenhof

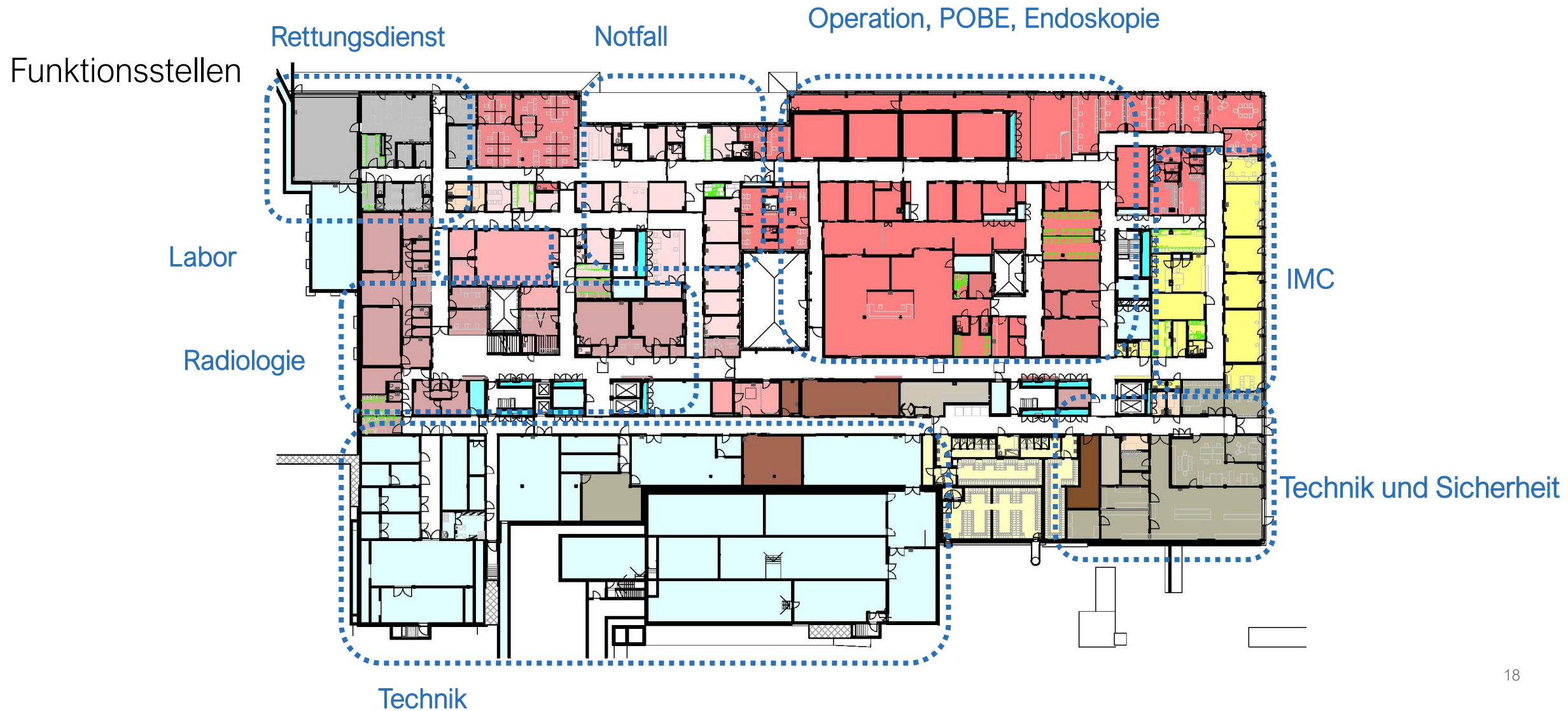
Magistrale

Ebene B (1.Untergeschoss)

Grundriss

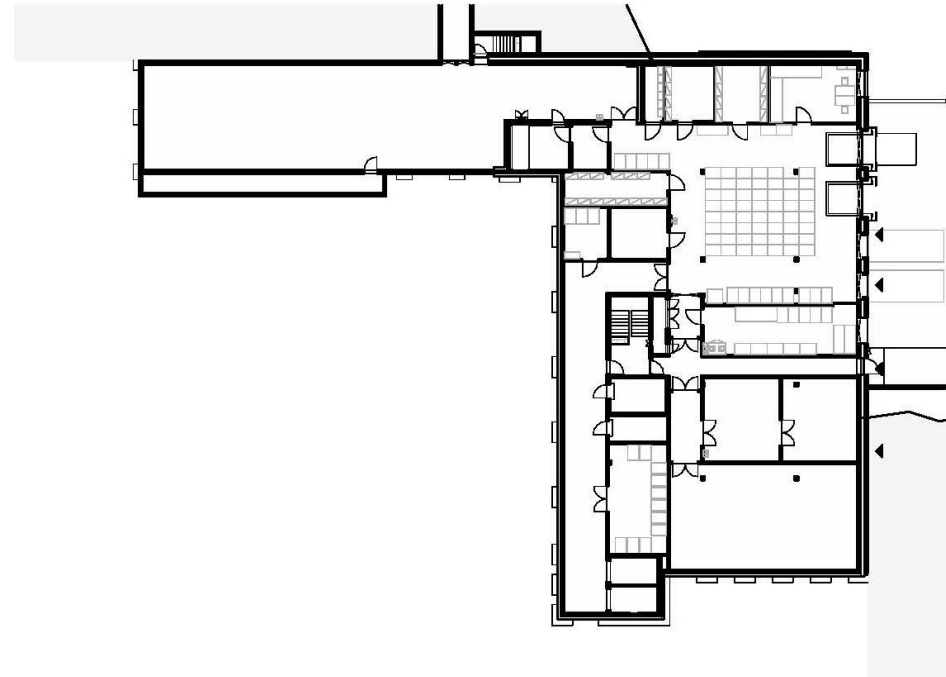


Ebene B (1.Untergeschoss)



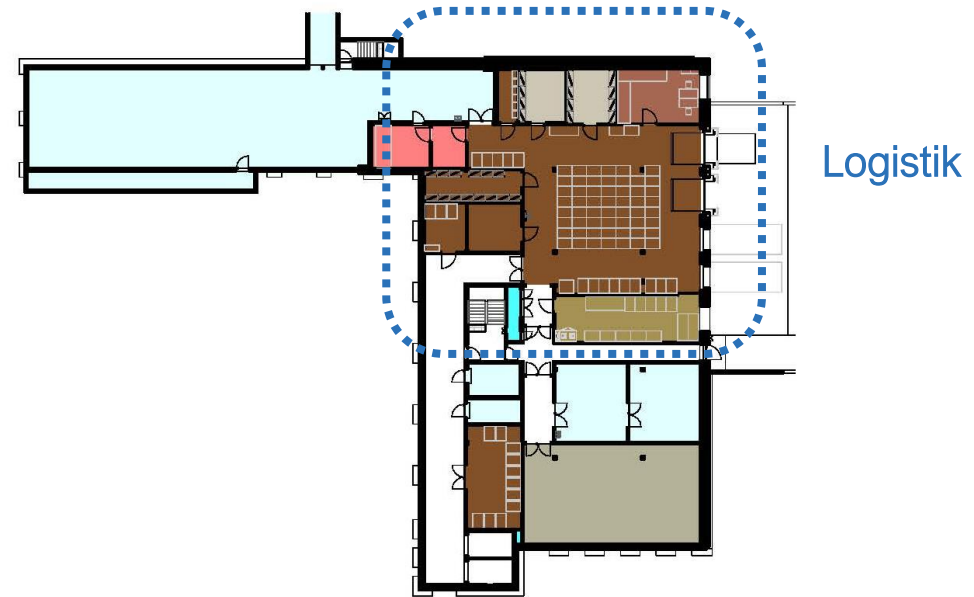
Ebene A (2.Untergeschoss)

Grundriss



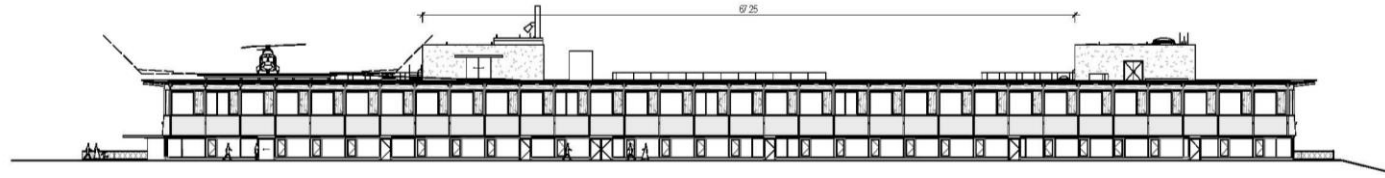
Ebene A (2.Untergeschoss)

Funktionsstellen

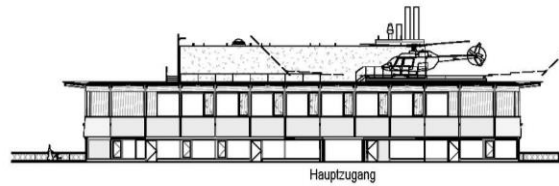


Ansichten

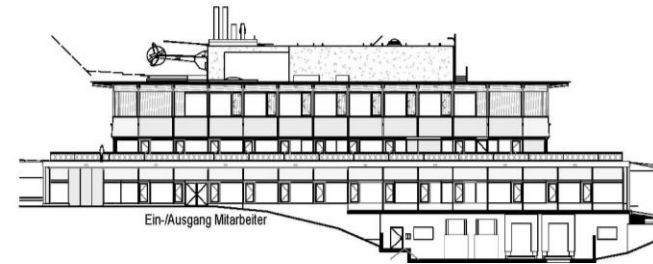
Süd



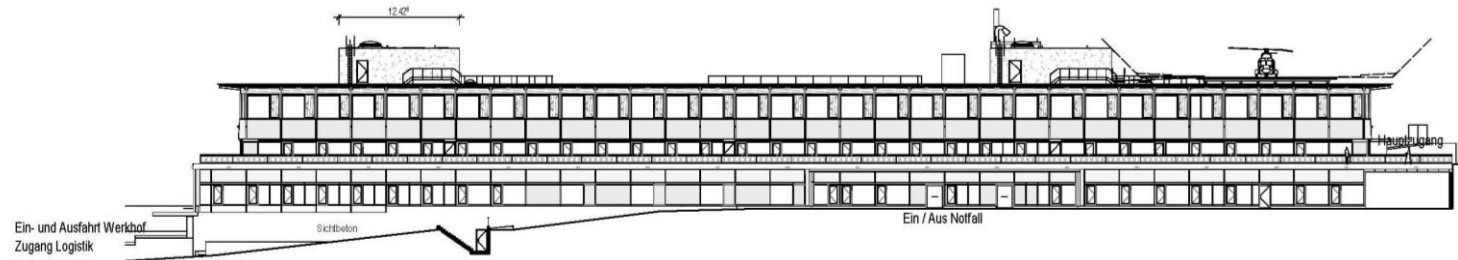
West



Ost



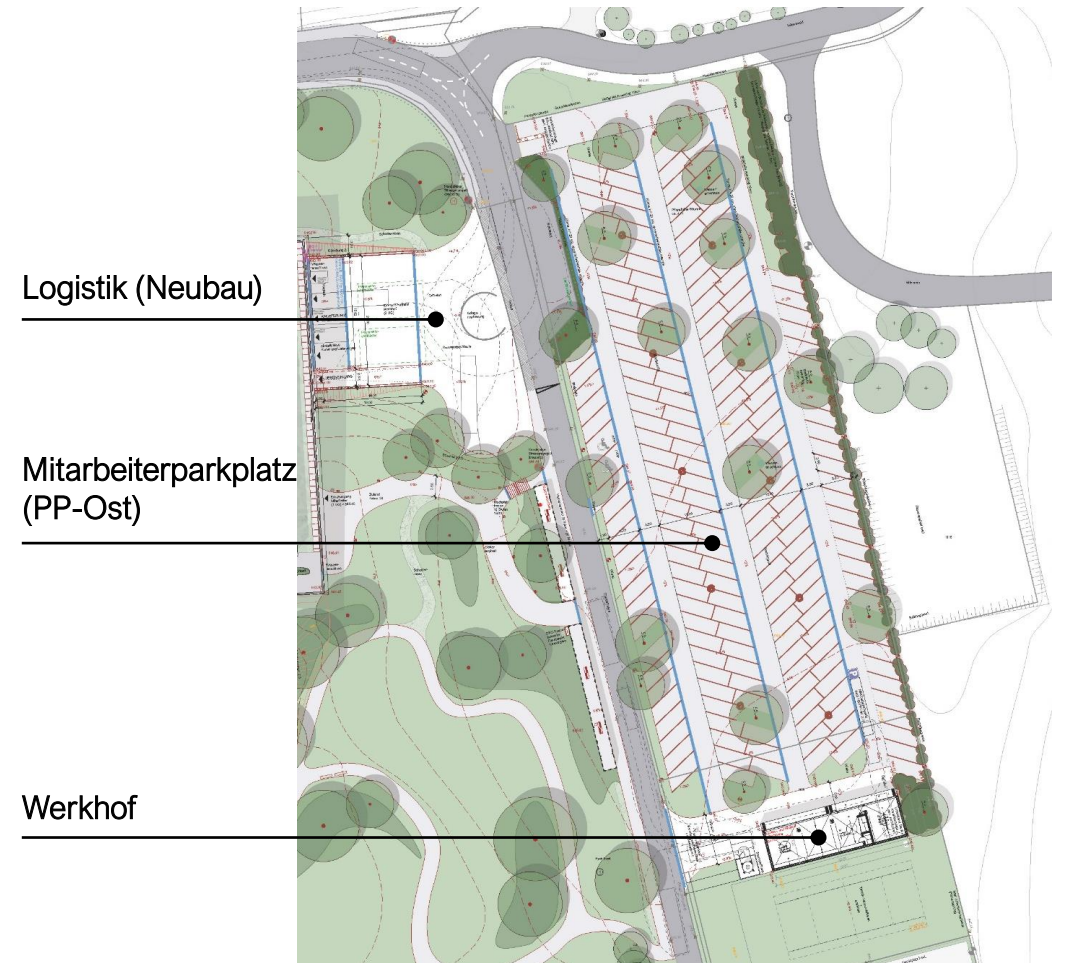
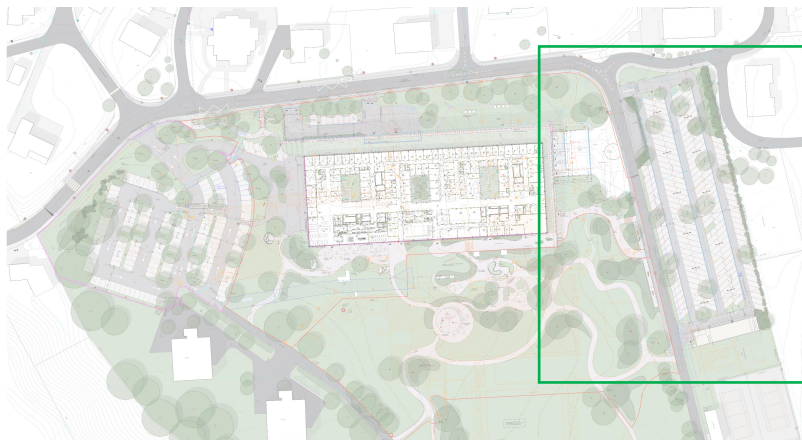
Nord



Vorgehen und Termine

Parkplatz Ost / Werkhof

- Abnahmen Parkplatz und Werkhof erfolgt
- Inbetriebnahme CO2-Tank erfolgt
- Parkplatz in Betrieb
- Werkhof bezogen
- Parkuhr wird bis 01.07.2024 versetzt



Vorgehen und Termine

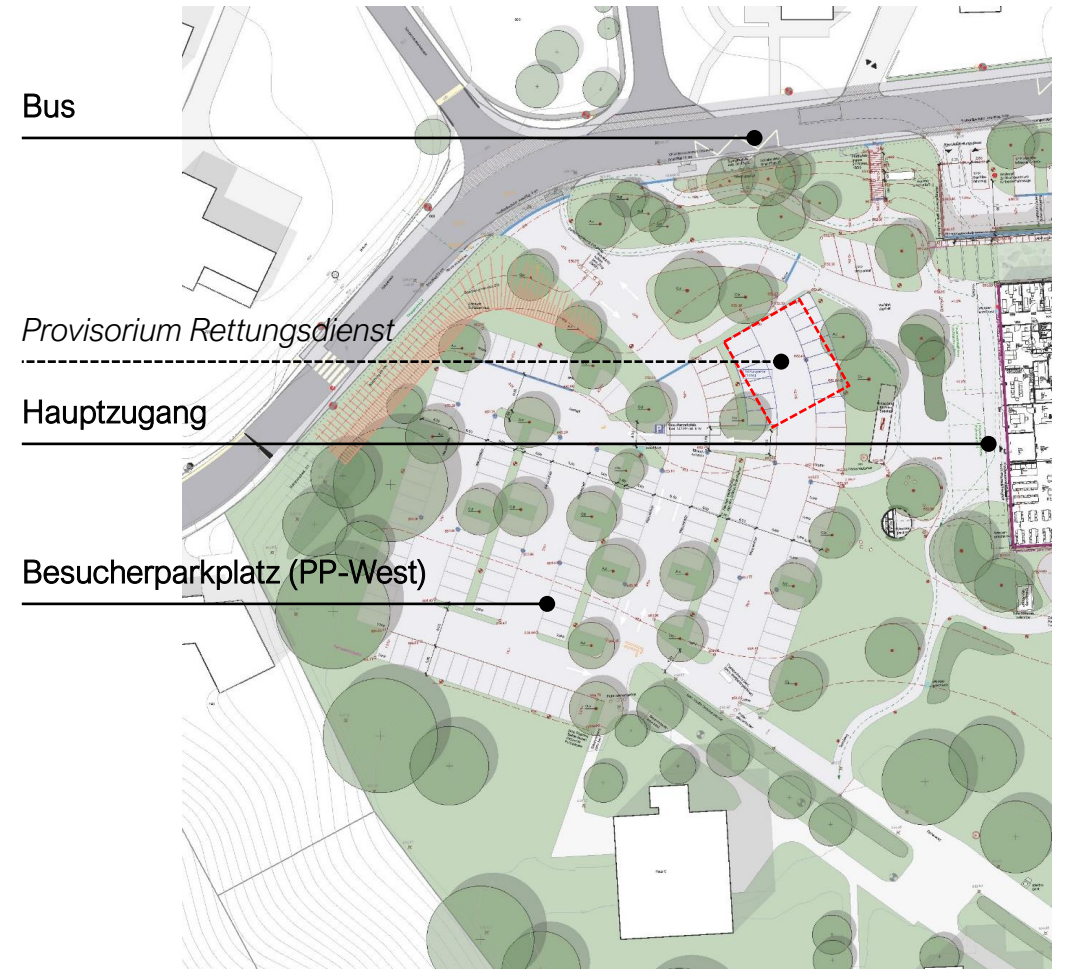
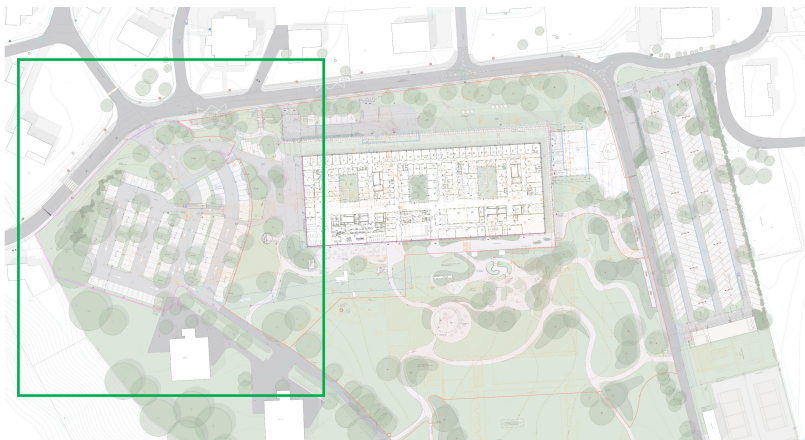


Parkplatz Ost

Vorgehen und Termine

Parkplatz West

- Randabschlüsse versetzt
- Belagsarbeiten gestartet
- Fertigstellung PP-West bis 31.07.2024
- Rochade Besucher auf PP-West 02.08.2024

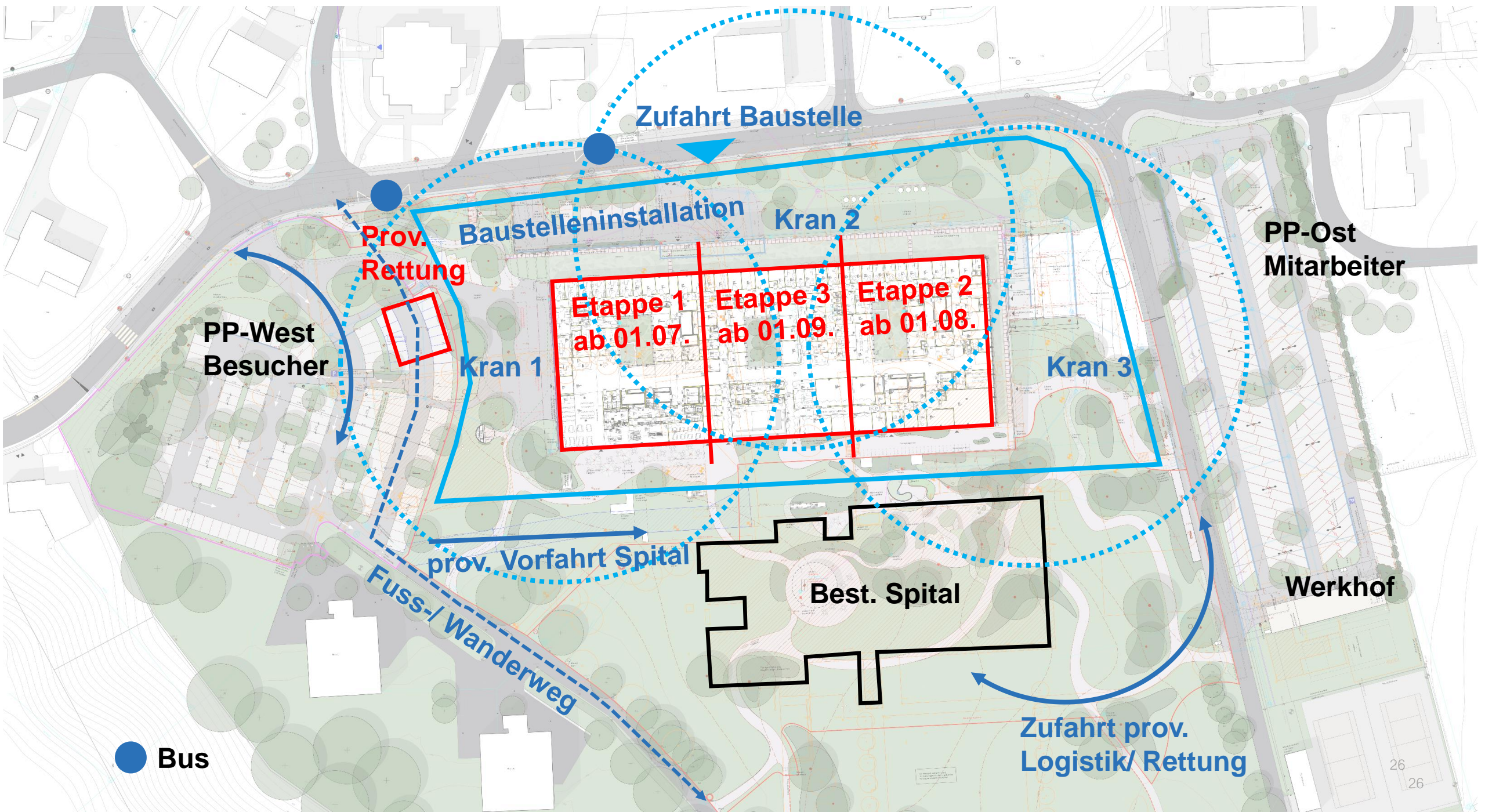


Vorgehen und Termine



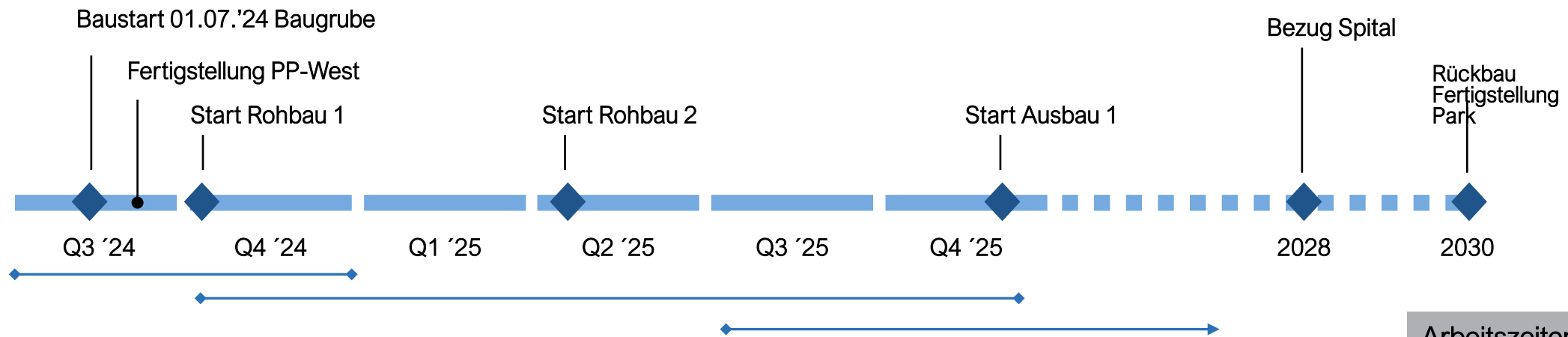
Parkplatz West





4.4 Termine (Baustart, Gesamtterminplan)

- Übersicht Arbeiten, Emissionen (2024, 2025)



Baugrube

- Verdrängungspfähle
- Geothermie
- Werkleitungen, Kanalisation

Emissionen: kein Rammpfähle, keine Spundwände, Werkverkehr

Rohbau 1

- Baumeisterarbeiten
- Gerüst
- Werkleitungen (Umgebung)

Emissionen: Werkverkehr, Lieferungen, Betonieren

Rohbau 2

- Flachdach
- Fassade
- Rohinstallationen Haustechnik

Emissionen: Lieferungen, Fassadenbau

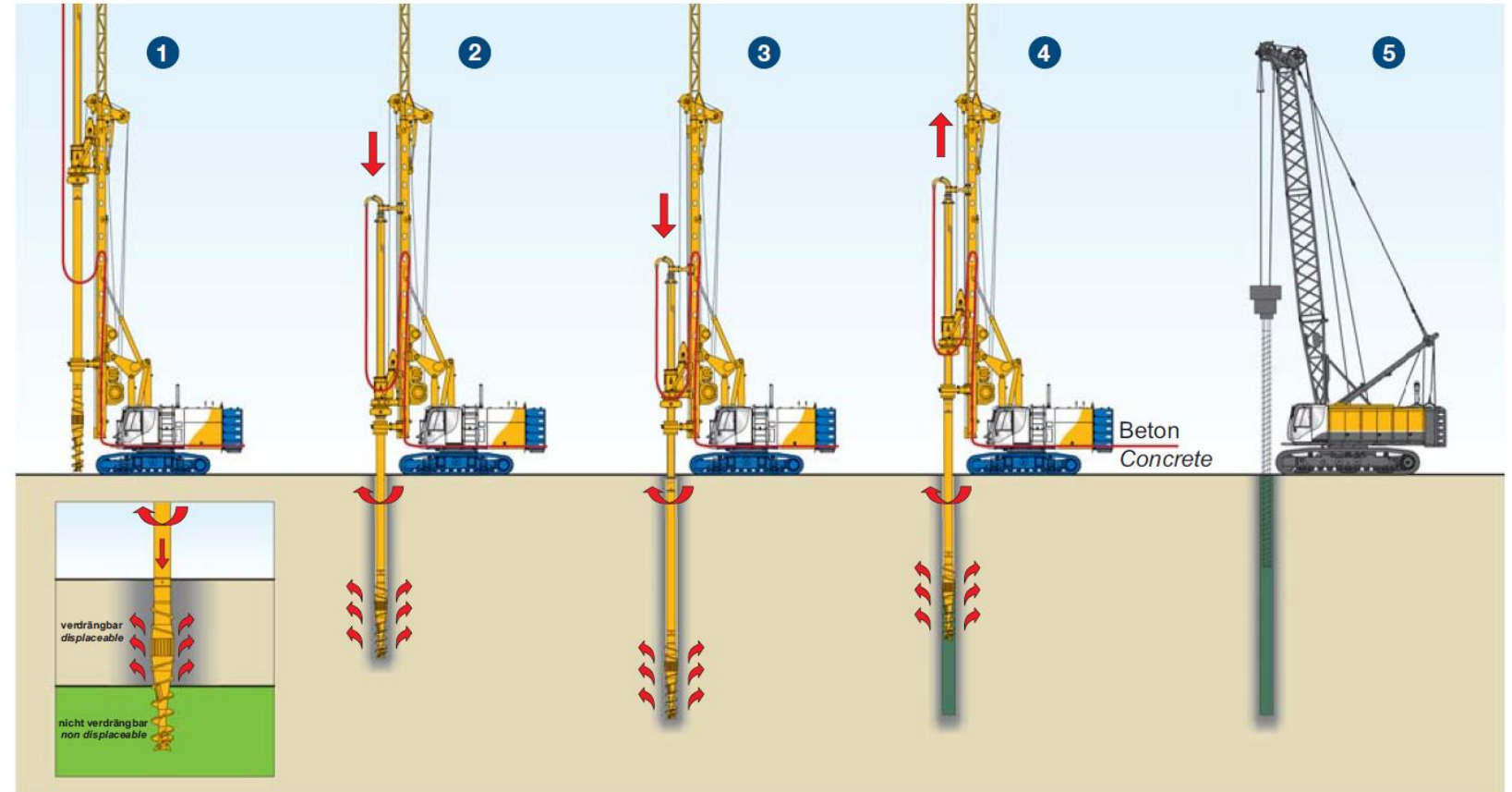
Arbeitszeiten

Montag – Freitag
7-12 Uhr und 13-17 Uhr

Betonieren gegebenenfalls über Mittag und Samstagarbeiten in Ausnahmefällen

Verdrängungspfähle

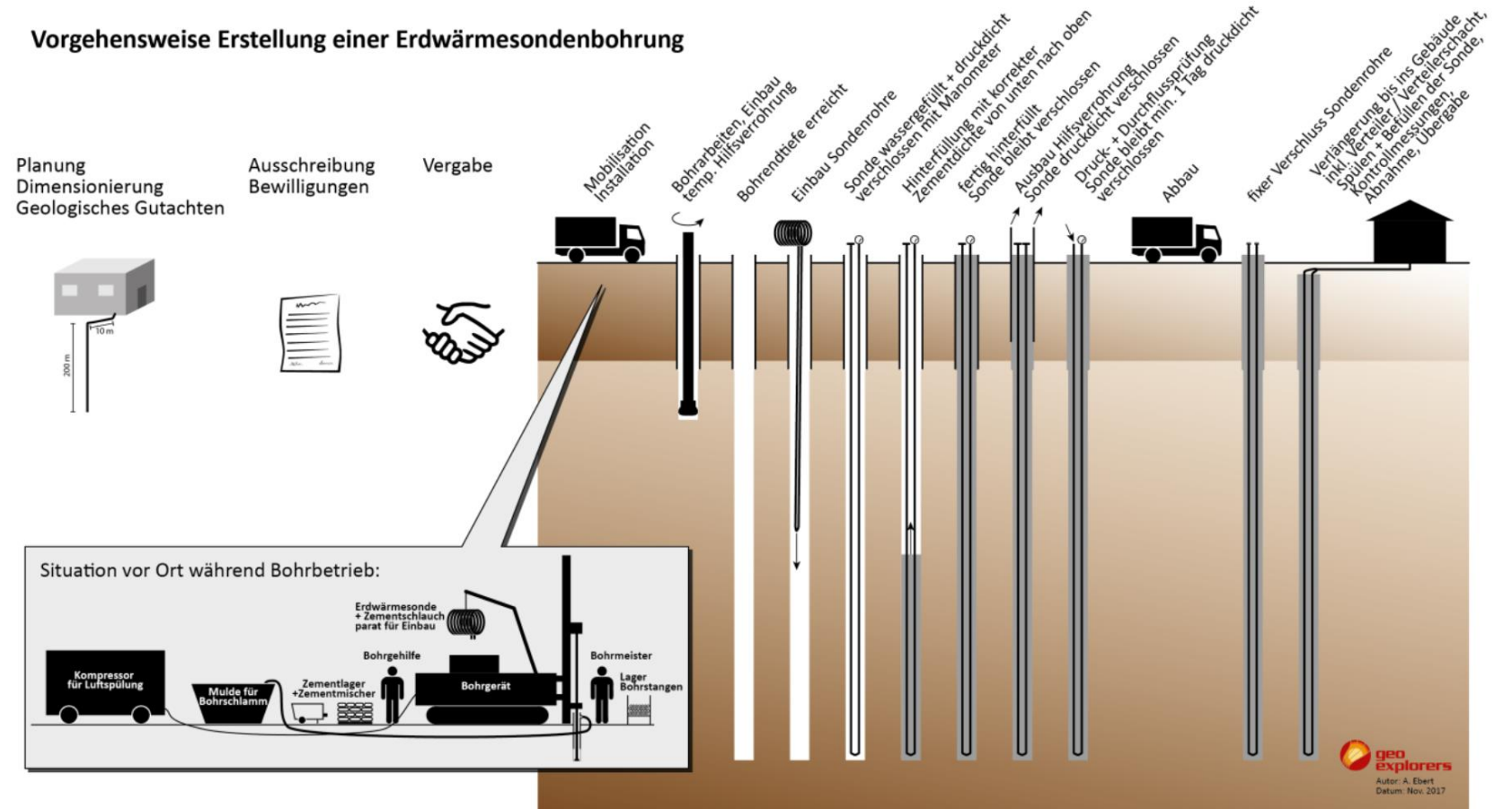
- 360° Verdrängungspfähle
- Länge 10 – 16m (18m)
- Durchmesser 60cm



Geothermiebohrungen

- 65 Erdwärmesonden
- Tiefe ca. 250m

Vorgehensweise Erstellung einer Erdwärmesondenbohrung



Nachhaltigkeit

Als grösster Arbeitgeber der Zentralschweiz nehmen wir unsere Verantwortung auch bezüglich Nachhaltigkeit wahr

- Mit dem Nachhaltigkeitsbericht (Publikation 17. Mai 2024) dokumentieren wir unsere Bemühungen in diesem strategischen Handlungsfeld. Der Bericht deckt die klassischen Nachhaltigkeitsbereiche Umwelt, Soziales und Governance ab. Er zeigt in allen Themenbereichen Massnahmen und Ergebnisse auf und legt Ambitionen für die Zukunft fest.
- Die LUKS Gruppe berichtet bereits im ersten Berichtsjahr in Übereinstimmung mit den international anerkannten GRI-Standards.
- Mehr Informationen auf luks.ch/nachhaltigkeit



Nachhaltigkeit

Investitionen bieten im Bereich der Nachhaltigkeit grosse Chancen.

Folgendes ist im Neubauprojekt LUKS Wolhusen vorgesehen:

- Zertifizierung Minergie-P-Label
- 65 Erdsonden
- PV-Anlagen (ca. 890m²)
- Elektroladestationen



Probepbohrung Wolhusen

Fragen und Abschluss



Monika Banz



Dr. med. Guido Schüpfer

Abschluss

- Bei generellen Fragen oder anderen Anliegen zum Bauprojekt wenden Sie sich bitte per E-Mail an feedback@luks.ch