



Notfallzentrum, LUKS Luzern

Luzerner Notfalltrack

Klinische Fachweiterbildung Notfallzentrum 2025

Liebe Kollegin und lieber Kollege

Gerne laden wir euch zu unserer klinischen Weiterbildungsreihe, dem **«Luzerner Notfalltrack»** im Notfallzentrum des Luzerner Kantonsspitals (LUKS) ein.

Das Thema lautet «Hands on».

Der Alltag in der Notfallmedizin verlangt von uns häufig praktische Skills ohne lange Vorbereitungszeit. Man muss sein Können auf den Punkt abrufen. Oft hängt vieles davon ab. Damit man nicht unvorbereitet mit derartigen Situationen überfordert wird, ist es wichtig, diese praktisch zu üben und zu vertiefen. Die «Hands on»-Workshops des Notfallzentrums bieten eine hervorragende Möglichkeit sich praktisches Wissen und Geschick in einer ungezwungenen stressfreien Umgebung anzueignen.

Der Luzerner Notfalltrack teilt sich in fünf halbtägige Module, die sich halbjährlich wiederholen. Insgesamt können 32 CME Credits und alle überlebenswichtigen Notfall Skills erworben werden. Die Kurse eignen sich für alle notfallmedizinisch interessierten ärztlichen Personen der LUKS Gruppe. Einzelne markierte Kurse sind auch für die Pflegefachpersonen des Notfallzentrum Luzern ausgeschrieben.

Wir freuen uns eine abwechslungsreiche Kursreihe aus medizinischen und chirurgischen Themenbereichen anbieten zu können, mit der alle praktischen Grundlagen abgedeckt werden.

Freundliche Grüsse



Prof. Dr. med. Michael Christ



Dr. med. Martina Fischer



Beschreibung Workshops (alphabetisch)

Modul I ABC

Arway and Circulation

Hier erarbeiten wir mit dir «Kochrezepte» für zahlreiche Notfallsituationen rund um den Atemweg sowie die Materialkunde. Umgang mit dem Defi oder Gefässpunktion sind nach dem Kurs nur noch Übungssache.

NIV Kurs*

Wie stelle ich das Beatmungsgerät ein? Wie verbessere ich die Maskentoleranz? Wie mache ich die nicht-invasive Beatmung für meine Patientin/meinen Patienten erträglich? In dem ganztägigen oder 2-stündigen Kurs erlernst du neben der Indikation auch die sichere Material- und Gerätekunde.

Gefässpunktionen

Sonographie unterstützte Punktionen von Arterien und Venen werden am Modell geübt. Management von C Problemen, kein Problem.

Modul II Bewegungsapparat

Gips- und Orthesen Kurs

Was ist ein gut angelegter Gips und wie stelle ich die Orthese ein? Das alles lernst du in der Praxis.

Untersuchungskurs Gelenke, Repositionen und Gelenkpunktion

Wie untersuche ich die grossen Gelenke wie Schulter-, Ellenbogen-, Hüft-, Knie- und Sprunggelenk? Wie punktiere ich ein Kniegelenk und interpretiere die Befunde. Wie messe ich den Logendruck? Und zu guter Letzt lernst du am Modell diese Gelenke zur reponieren.

Intraossäre Bohrung (*)

Materialkunde und Einlegen von Zugängen an Humerus und Tibia.

Modul III Kopf und Kragen

HNO Kurs

In diesem Workshop lernst du von erfahrenen Fachärztinnen und Fachärzten der HNO die häufigsten Krankheitsbilder klinisch zu erkennen und zu behandeln: Blutstillung bei Epistaxis, Einlegen einer Nasentamponade, Fremdkörperentfernung, Rhinoskopie, Koniotomie und Spaltung eines Tonsillarabszesses bereiten dir anschliessend keine Sorgen. Zusätzlich wird noch das Thema Ohrenschmerz behandelt, sowie Tipps bei Nasenfrakturen gegeben.

Schwindel Kurs

Die Unterscheidung zwischen zentralem und peripherem Schwindel rettet Leben. Hier erlernst du, sie zu unterscheiden und mittels Repositionsmanöver zu therapieren.

Neurologische Untersuchungstechniken und LP

Du erlernst die gängigsten Untersuchungstechniken im Bereich der Notfallneurologie (NIHSS Score) und die Durchführung einer Lumbalpunktion.

Modul IV kleine Fächer

Urogenitale Notfälle

Du erlernst die Durchführung einer Cystofix-Einlage und die Wiedereinlage bei Dislokation, das Setzen eines Penisblockes, Reponieren einer Paraphimose, Sonografie des Urogenitaltraktes im Notfall sowie Tipps und Tricks bei erschwerter DK-Einlage.

Notfälle der Hand

Keine Handchirurgin/kein Handchirurg im Haus? Kein Problem. In diesem Kurs erlernst du Strecksehnennähte, Folienverbände, Fingerblock und die Nagelversorgung.

Notfälle am Auge

In diesem Kurs erlernst du Augenspülungen, Spaltlampenuntersuchungen, Fremdkörperentfernung und die wichtigsten Notfälle der Augenheilkunde.

Modul V Wunden und

Interventionen

Wundmanagement Kurs

Was gehört auf welche Wunde und wie lange? Praktische Anwendungstipps und Materialkunde für akute und chronische Wunden.

Thermische Schäden

Hautläsionen zugefügt durch Hitze oder Kälte benötigen besondere Aufmerksamkeit und werden häufig unter- oder überschätzt. Hier lernst du die aktuellen Guidelines.

Nahtkurs

Am Schweinefuss erlernst du Einzelknöpfe, Rückstichnähte, Annähte, Intracutannähte und Subcutannähte. Das Handling mit Nadelhalter und Pinzetten wird geübt und du erfährst alles, was du über die Wundversorgung wissen musst.

Thoraxdrainagen Kurs

In diesem Kurs lernst du sicher Drainagen zu platzieren und den Umgang mit dem Equipment.

Weitere Kursformate

WIN Kurs

Alles, was man wissen muss in 5 Tagen.

Sonographie Kurs

POCUS, FAST, RUSH (Herz/Schock), Lungensonographie, TVT in zweistündigen oder ganztägigen Kursen.

Bootcamp (gebührenpflichtig)

Alles, was man zum Thema Notfallmanagement in der Pädiatrie wissen muss in einem zweitägigen Kurs durchs KidZ durchgeführt.

CRM Simulationstraining*

Teamwork ist alles. In realitätsnahen Szenarien übt ihr in der Gruppe eure Performance zu verbessern und unter Stress zusammen Entscheidungen zu treffen. Ethisch schwierige Situationen lassen sich im Team besser meistern.

*auch für Notfallpflegepersonen geeignet

Programm

Workshop 2025

Januar

Modul I ABC 27.01.2025, 08.00 – 14.00 Uhr

- Airway und Circulation
I. Danioth, S. von Rappard
- Gefässpunktionen
I. Danioth, S. von Rappard
- NIV Kurs
S. Venturini

Pocus Sonographie extern (ganztäglich) 14. – 17.01.2025

A. Sirova, S. Venturini, S. Schmidlin

ATLS Provider Luzern in Nottwil 20. – 22.01.2025

M. Hiller

Februar

Modul II Bewegungsapparat 12.02.2025, 08.00 – 14.00 Uhr

- Gips und Orthesen Kurs
A. Ramosaj, Q. Hashosaj
 - Untersuchungskurs Gelenke
H. Fischer, M. Fischer, S. Geuss
 - Reposition
H. Fischer, M. Fischer, S. Geuss
 - Gelenkspunktion
H. Fischer, M. Fischer, S. Geuss
 - Intraossäre Bohrung
H. Fischer, M. Fischer, S. Geuss
-

März

MODUL III Kopf und Kragen 10.03.2025, 12.00 – 18.00 Uhr

- HNO Notfälle
F. Kostadinov, M. Bernasconi
- Schwindel Kurs
C. Candraia, C. Kamm
- Neurologische Untersuchungstechniken und Lumbalpunktion
K. Seystahl, Lara Diem

WIN Kurs 13. – 17.03.2025

A. Sirova, I. Zschokke

CRM Simulationstraining medizinisch am 24. – 25.03.2025

M. Hiller

April

MODUL IV Kleine Fächer 17.04.2025, 08.00 – 14.00 Uhr

- Urogenitale Notfälle
N. Grossmann
- Notfälle der Hand
M. Noll
- Notfälle am Auge
G. Branger, A. Weber

Pocus Sonographie intern 02.04.2025

A. Sirova, S. Venturini, S. Schmidlin

CRM Simulationstraining chirurgisch 07. – 09.04.2025

S. Geuss, H. Fischer

Programm

Workshop 2025

Mai

MODUL V Wunden und Interventionen 15.05.2025, 08.00 – 14.00 Uhr

- Wundmanagement Kurs
S. Felder
- Thermische Schäden
M. Christ, S. Venturini
- Nahtkurs
M. Fischer
- Thoraxdrainagen Kurs
M. Fischer

Universität Luzern JMM: Nahtkurs, Thoraxdrainagen, ACLS; ATLS, Repositionen, eFast 5. – 09.05.2025 oder 12. – 16.05.2025
Team Notfallzentrum

Juni

NIV Kurs extern (ganztägig) 27.06.2025

C. Christ, S. Venturini, S. Schmidlin

Juli

Sommerpause

August

MODUL I ABC 19.08.2025, 08.00 – 14.00 Uhr

- Airway and Circulation
I. Danioth, S. von Rappard
- NIV Kurs intern
S. Venturini
- Gefässpunktionen
I. Danioth, S. von Rappard

ATLS Provider Luzern in Nottwil 20. – 22.08.2024
M. Hiller

Pocus Sonographie extern (ganztägig) 26. – 29.08.2025
A. Sirova, S. Venturini, S. Schmidlin

September

MODUL II Bewegungsapparat 03.09.2025, 08.00 – 14.00 Uhr

- Gips und Orthesen Kurs
A. Ramosaj, Q. Hashosaj
 - Untersuchungskurs Gelenke
H. Fischer, M. Fischer, S. Geuss
 - Reposition
H. Fischer, M. Fischer, S. Geuss
 - Gelenkspunktion
H. Fischer, M. Fischer, S. Geuss
 - Intraossäre Bohrung
H. Fischer, M. Fischer, S. Geuss
-

Programm

Workshop 2025

Oktober

MODUL III Kopf und Kragen 20.10.2025, 12.00 – 18.00 Uhr

- HNO Notfälle
F. Kostadinov, M. Bernasconi
- Schwindel Kurs
C. Candreia, C. Kamm
- Neurologische Untersuchungstechniken und Lumbalpunktion
K. Seystahl, L. Diem

WIN Kurs 30.10. – 03.11.2025

A. Sirova, I. Zschokke

November

MODUL IV Kleine Fächer 27.11.2025, 08.00 – 14:00 Uhr

- Urogenitale Notfälle
N. Grossmann
- Notfälle der Hand
M. Noll
- Notfälle am Auge
G. Branger, A. Weber

CRM Simulationstraining chirurgisch 03. – 05.11.2025

S. Geuss, H. Fischer

CRM Simulationstraining medizinisch 10. – 11.11.2025

M. Hiller

NIV Kurs extern (ganztägig) 14.11.2025

M. Christ, S. Venturini, S. Schmidlin

Pocus Sonographie intern 19.11.2025

A. Sirova, S. Venturini, S. Schmidlin

Bootcamp/REBOA/Reposition (Termin ausstehend)

I. Bachmann, R. Kothari

Dezember

MODUL V Wunden und Interventionen 02.12.2025, 08.00 – 14.00 Uhr

- Wundmanagement Kurs
S. Felder
- Thermische Schäden
M. Christ, S. Venturini
- Nahtkurs
M. Fischer
- Thoraxdrainagen Kurs
M. Fischer

NIV Kurs intern am 10.12.2025

S. Venturini

Interdisziplinär, effektiv, fachkompetent

Notfallmedizinisch interessierte Personen bringen unterschiedlichste Backgrounds mit und können ihre Kompetenzen im Austausch mit anderen weitergeben und wiederum erlernen.

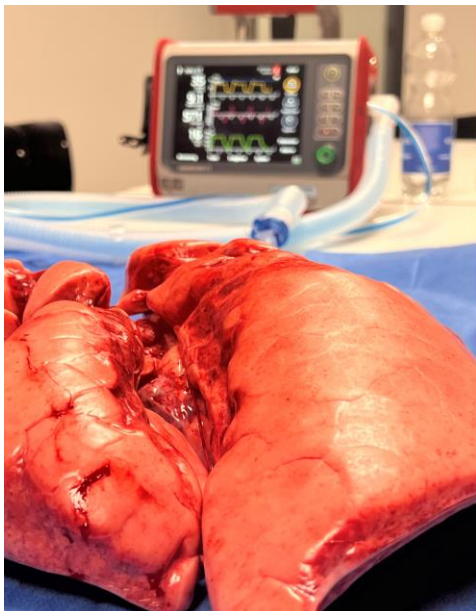
Grund für die Kursreihe

Es besteht das Bedürfnis nach praktischem Teaching. Wir haben diesen Wunsch aufgegriffen und eine Ausbildungsreihe ins Leben gerufen: Luzerner Notfalltrack

Zielsetzung

Alle notfallmedizinisch interessierten Personen erlernen praktisches interdisziplinäres «Know How» auf hohem Niveau. Gerätekunde und Geschicklichkeitstraining prägen die verschiedenen Kursformate.

- Die Kurse decken ein übersichtliches Themengebiet ab.
- Innerhalb der Kurse bleibt genug Zeit zum Üben und sein Wissen zu vertiefen.
- Durch kompetente zertifizierte Instruktoren erlernt man zukünftig eigenständiges Handeln und erwirbt sich interdisziplinäre Fachkompetenz.
- Wir berücksichtigen die «Allgemeinen Lernziele» der SWF in unseren Kursen.



EPA's geben dir direktes Feedback



Um das erlernte Wissen zu evaluieren, raten wir zur Anwendung von EPA's (Entrustable Professional Activities) im klinischen Alltag. Sie spiegeln deinen Fortschritt wider und helfen dir und deinen Ausbilderinnen und Ausbildern, sich zu orientieren.

Bei den EPA's zählt Qualität und nicht Quantität. Das bedeutet, dass nicht eine bestimmte Anzahl an Eingriffen evaluiert werden müssen, sondern, dass die Qualität deiner Leistung dich in das nächste «Level» befördert.

Gleichzeitig hast du einen Überblick über noch fehlende und schon durchgeführte EPA's.

Wichtig ist, dass du nach Abschluss der Massnahmen ein kurzes Gespräch mit den Ausbilderinnen und Ausbildern führst, damit du immer ein direktes und konkretes Feedback bekommst, das dich hoffentlich weiterbringt.

Wir freuen uns, dich ausbilden zu dürfen und schätzen es sehr, dass du Teil unseres Teams bist.

Akkreditierung



Allgemeine Informationen

Veranstaltungsort

Luzerner Kantonsspital
Spitalstrasse
Haus 31, EG, Notfallzentrum
6000 Luzern 16

Anmeldung

- E-Mail an martina.fischer.3@luks.ch

Teilnahmegebühr

- Die Teilnahme ist kostenlos

Credits

- Diese Fortbildung wird mit CME Credit anerkannt (Stunden = Credit)
- Pro Modul 6 CME Credits
- Pro halbjährliche Weiterbildungsreihe 32 CME Credits

EMERGE: Weiterbildungsverbund Deutschschweiz für Notfallmedizin

EMERGE
Notfallmedizin



Luzerner Kantonsspital | Notfallzentrum
Spitalstrasse | 6000 Luzern 16 | notfallzentrum@luks.ch | luks.ch

Rechtsträger für den Betrieb des Luzerner Kantonsspitals ist die LUKS Spitalbetriebe AG